

Geberit AquaClean Tuma

■ GEBERIT

# УДИВИТЕЛЬНО- МНОГО- ГРАННЫЙ.

Поставки с  
1.04.2017



|  Water®

# Маленький оазис у вас дома.

Новая крышка-биде Geberit AquaClean Tuma несет свежесть и комфорт в каждый дом. Благодаря своей компактности, эта крышка-биде, созданная дизайнером Кристофом Белингом, гарантирует оптимальное использование пространства. Крышка-биде, предлагаемая в различных цветах и материалах, придает эстетическую привлекательность даже маленьким ванным комнатам и мгновенно превращает их в оазис комфорта. И вы можете наслаждаться гигиеническими водными процедурами, не делая ремонта в вашей ванной комнате.

Geberit AquaClean Tuma предлагается в виде комплекта вместе с идеально подобранной керамической чашей. Также в качестве альтернативы AquaClean Tuma поставляется только в виде крышки-биде с тем же набором функций, что и комплект, легко адаптируемой к различным ранее установленным унитазам.

Крышка-биде AquaClean Tuma легко устанавливается, не требует какого-либо серьезного ремонта в ванной комнате, что делает это решение идеальным, например, для съемных квартир. Поэтому крышка-биде является прекрасной опцией для всех, желающих обновить ванную комнату и насладиться ощущением свежести.



# Комфорт

## По-настоящему просто.



1 Пульт дистанционного управления



2 Технология омывания WhirlSpray



3 Дамский душ



4 Фен



5 Подогрев сиденья унитаза



6 Система удаления запахов



7 Безободковая чаша унитаза



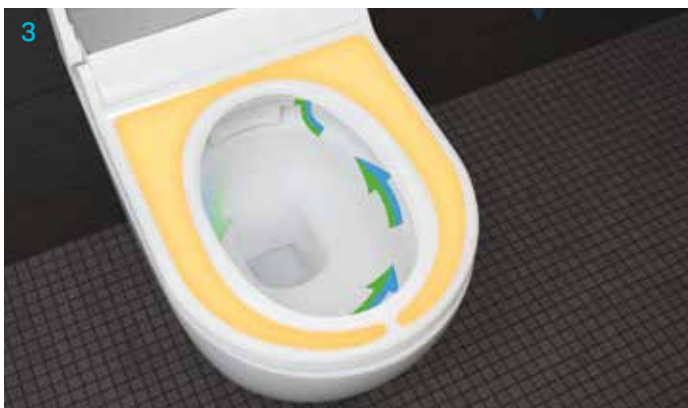
8 Функция плавного опускания



### Технология омывания WhirlSpray и безободковая технология Rimfree

Запатентованная технология омывания WhirlSpray с пульсирующей омывающей струей, усиленной динамической аэрацией, обеспечивает особо комфортное омывание при пониженном потреблении воды. Повышенная эффективность очистки и приятный душ при сниженном потреблении воды — это преимущества Geberit AquaClean Tuma.

Безободковый унитаз Rimfree®, входящий в комплект с крышкой-биде Geberit AquaClean Tuma отвечает самым современным стандартам гигиены. Технология смыва с направляемой траекторией потока обеспечивает полный и динамичный смыв даже при использовании частичного слива. Благодаря плавным переходам и отсутствию ободка унитаз очень легко поддерживать в чистоте.



### 1 Дамский душ

Дополнительный дамский душ обладает особо нежной омывающей струей. Его форсунка встроена в штуцер для омывания для содержания ее в чистоте и защиты, если она не используется.

### 3 Обогрев сиденья и удаление запахов

Благодаря функции распознавания пользователя, сиденье быстро нагревается, как только кто-то им воспользуется. Неприятные запахи устраняются автоматически активируемой малошумной системой удаления запахов с функцией отложенного выключения. Воздух очищается благодаря чрезвычайно долговечному каталитическому керамическому сотовому фильтру.

### 2 Фен

При сушке интеллектуальные функции фена реагируют на восприятие тепла сухой кожей и соответственно уменьшают температуру потока воздуха.

### 4 Пульт дистанционного управления

Geberit AquaClean Tuma оснащен панелью управления, расположенной на изделии и интуитивно понятным пультом дистанционного управления. С панели управления выполняется регулировка основных функций омывания. Все установки на пульте дистанционного управления легко ввести одной рукой, а персональные настройки интенсивности напора, положения и маятникового перемещения штуцера, а также обогрева сиденья могут регулироваться и сохраняться.

## Дополнительные функции комфорта



Индивидуальная настройка положения штуцера



Функция быстрого снятия крышки унитаза



Энергосберегающий режим



Маятниковый режим движения штуцера



Функция удаления известкового налета



Датчик присутствия пользователя

# Свежесть Легкость установки.

## Установка Geberit AquaClean Tima возможна практически в любых ситуациях. Необходимы лишь подсоединения к электросети и водоснабжению.

Новые монтажные элементы Geberit со смывным бачком скрытого монтажа и крышки-биде AquaClean Tima являются надежным решением как для новых ванных комнат, так и для реконструкции существующих. Все соединения подготовлены к подключению и все крышки-биде AquaClean могут быть установлены и подсоединены к системам электро и водоснабжения без каких-либо сложностей. Geberit предлагает простой комплект переходников для уже установленных монтажных элементов без электрических и водопроводных соединений. В этом случае места подключений к электро и водоснабжению могут остаться открытыми.

В качестве альтернативы комплекту принадлежностей для скрытого монтажа может устанавливаться декоративная панель Geberit AquaClean. Она прикрывает водопроводное соединение, не повреждая плиточную облицовку. Тонкая панель крепится на гладкую поверхность и в любой момент снимается, не оставляя следов. Поэтому это идеальное решение для подсоединения крышек-биде даже в съемных квартирах.

Если у стены уже установлен наружный смывной бачок или же встраивание бачка в стену не представляется возможным в связи с отсутствием времени, бюджетом или конструкцией здания, прекрасной альтернативой послужит сантехнический модуль Geberit Monolith. Ультратонкий смывной бачок и вся необходимая арматура скрываются за элегантной стеклянной стенкой. Конструкция Monolith быстро устанавливается и легко подключается к имеющимся водопроводным и канализационным соединениям.



↑ Декоративная панель Geberit AquaClean



↑ Сантехнический модуль Geberit Monolith



В идеале, сантехнику следует разместить в месте расположения розетки рядом с крышкой-биде для подключения к сети. Но подключение крышки-биде к электропитанию возможно в любом месте ванной комнаты с использованием обычного разъема и кабеля. Преобразование вашей ванной комнаты в оазис комфорта состоится в кратчайшие сроки.

Так как все унитазы-биде Geberit AquaClean оснащаются встроенным механизмом гарантированного отсечения от системы питьевого водоснабжения, то оборудовать их дополнительными устройствами для обеспечения полного соответствия стандартам питьевой воды EN 1717 и EN 13077 нет необ-

ходимости.

Все технологические элементы AquaClean Tuma размещены в компактном функциональном блоке над чашей унитаза. Доступ к выключателю и наливному отверстию для средства удаляющего известковый налет открывается снятием декоративной крышки. Полностью автоматическая противоизвестковая программа обеспечивает очистку всех частей системы использующей водопроводную воду.

Настенное крепление и подключения воды и электропитания скрыты за керамической чашей и, следовательно, невидимы, но они легко доступны для обслуживания.



Geberit AquaClean Tuma отличается сочетанием простого, но элегантного дизайна и сложной, инновационной технологии. Благодаря вставке из белого пластика, черного или белого стекла или матированной нержавеющей стали крышка-биде гармонично сочетается с любым интерьером ванной комнаты.

Благодаря своей компактности он обеспечивает оптимальное использование пространства и идеально подойдет, например, для маленьких ванных комнат.

**ООО «ГЕБЕРИТ РУС»**  
Эксклюзивный поставщик Geberit в РФ

Москва+7 (495) 783 83 30  
Санкт-Петербург+7 (812) 676 23 61  
Новосибирск+7 (383) 238 03 35  
Самара+7 (846) 276 30 62  
Екатеринбург+ 7 (912) 209 99 15  
Казань +7 (917) 926 42 99  
Краснодар +7 (918) 060 30 05  
Росто-на-Дону +7 (903)434-97-07  
Телефон горячей линии 8 (800) 505 12 45  
Звонок бесплатный  
[sales.ru@geberit.com](mailto:sales.ru@geberit.com)

→ [www.geberit-aquaclean.ru](http://www.geberit-aquaclean.ru)